

# Portrait type



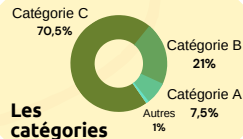
- Les savoir-être**
- Polyvalence
  - Organisation
  - Autonomie

- Les savoir-faire**
- Compétences budgétaires et comptables
  - Elaboration des documents administratifs
  - Gestion des affaires générales

**61,4%**  
sont tout à fait satisfaits  
de la relation avec les  
**USAGERS**



**52,1%**  
sont tout à fait satisfaits  
de la relation avec les **ÉLUS**



Les **SECRÉAIRES DE MAIRIE** mettent en œuvre, sous l'autorité des élus, les politiques déclinées par l'équipe municipale. Ils organisent les services de la commune, élaborent le budget et gèrent les ressources humaines.



Ce métier est exercé à

**96,3%**  
par des femmes



En moyenne, **13 ans** d'ancienneté

**20%**  
ont + de 50 ans



**87%**  
sont fonctionnaires



**47,4%** à temps complet  
**29,3%** à temps non complet  
**20,9%** à plusieurs temps non complet




Niveaux d'études les plus cités :

**NIVEAU 4** : Bac ou BP  
et  
**NIVEAU 5** : BTS, DUT, Deug, Deust

# Pourquoi ? Comment ?

## Les 3 RAISONS d'exercer ce métier

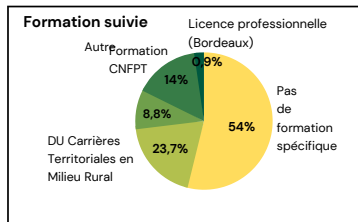

**Polyvalence des fonctions**



**Opportunité professionnelle**



**Autonomie sur le poste**



**Intégration Fonction Publique**



**44,2%**  
après une expérience dans le privé



**22,3%**  
après une période de chômage



**58,6%**  
ne trouvent pas le recrutement par concours pertinent

**Découverte du métier**

**28,8%**

Par des amis ou de la famille

**27,4%**

Dans ma mairie

**16,6%**

Par le biais du CDG et de Pôle Emploi

**11,6%**

Par leur environnement professionnel

## Formation

50,2%

ont  
suivi une  
**FORMATION**  
en 2021

53,5%

ont déjà renoncé à se  
former à cause de  
**l'impossibilité de se**  
**faire REMPLACER.**

67,9%

ont déjà renoncé à se  
former **par crainte de**  
**la surcharge de**  
**travail à leur retour.**



**73,5%**  
pensent que la  
période actuelle  
incite à penser à un  
**avenir professionnel**  
différent.



**TOP 3**  
**des changements envisagés**

- Quitter la fonction publique
- Changer pour une collectivité de plus grande taille
- Passer un concours

## Rémunération

Selon les résultats de l'enquête,  
nous pouvons en déduire une  
**rémunération moyenne**  
à temps complet :

**1 840 € mensuel brut**  
**soit 22 080 € annuel brut**

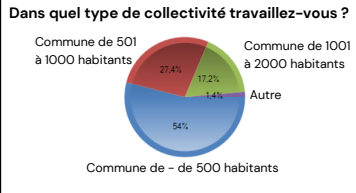
44,2%

ne sont  
plutôt  
**PAS SATISFAITS**  
de leur  
rémunération.

43,7%

pensent que les  
primes et  
avantages sont  
des leviers  
attractifs.

# Conditions de travail



**52,6%**  
sont **plutôt SATISFAITS** des conditions de travail

*Sensations déjà ressenties lors des missions professionnelles*  
**Stress** **Epuisement**  
**Démotivation** **Pression**  
**Sentiment d'être dépassé**

**34,4%** ne sont **pas du tout satisfaits** des possibilités de **déroulement de carrière**

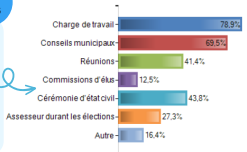
**55,3%** travaillent dans une collectivité ayant entre **3 et 9 agents**

**Plusieurs employeurs ?**  
**OUI à 41,4%** ont **2 employeurs, en moyenne.**

**Collectivité à l'écoute**  
**49,8%** ont plutôt le sentiment que leurs besoins sont écoutés.

**Charge de travail**  
 L'étude révèle une surcharge de travail pour **89,4%** des sondés.

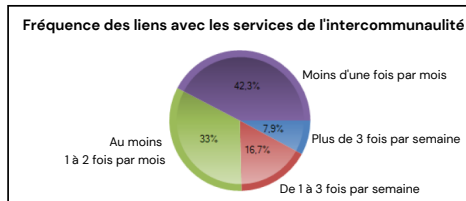
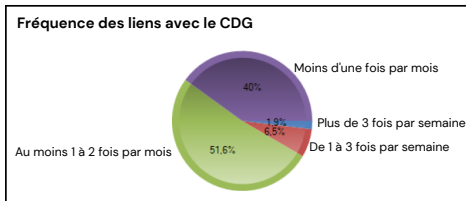
**Heures supplémentaires**  
**59,5%** font **régulièrement** des heures supplémentaires.



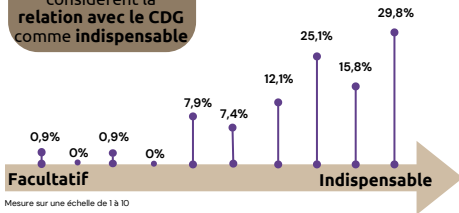
# Liens

## avec le CDG47

## avec l'intercommunalité



Plus de 2 sur 3 considèrent la relation avec le CDG comme **indispensable**



Les **RELATIONS** avec les secrétaires de mairie de l'intercommunalité

<b>Rares</b>	15,3%
<b>Ponctuelles</b>	42,3%
<b>Fréquentes</b>	36,7%
<b>Quotidiennes</b>	5,6%

**65,6%**

pensent qu'il est **important** d'avoir des relations et d'échanger avec les autres **secrétaires de leur intercommunalité**

# Vision et prospective

Le **GROUPE DE TRAVAIL** apportera sa **réflexion** sur les points suivants :

Le déroulement de carrière

La rémunération  
*(à lier avec le temps de travail)*

Recrutement et formation



Le management de son temps  
*(partir en formation, faire des heures supplémentaires)*

L'isolement professionnel

Relations interpersonnelles  
*(élus, usagers)*